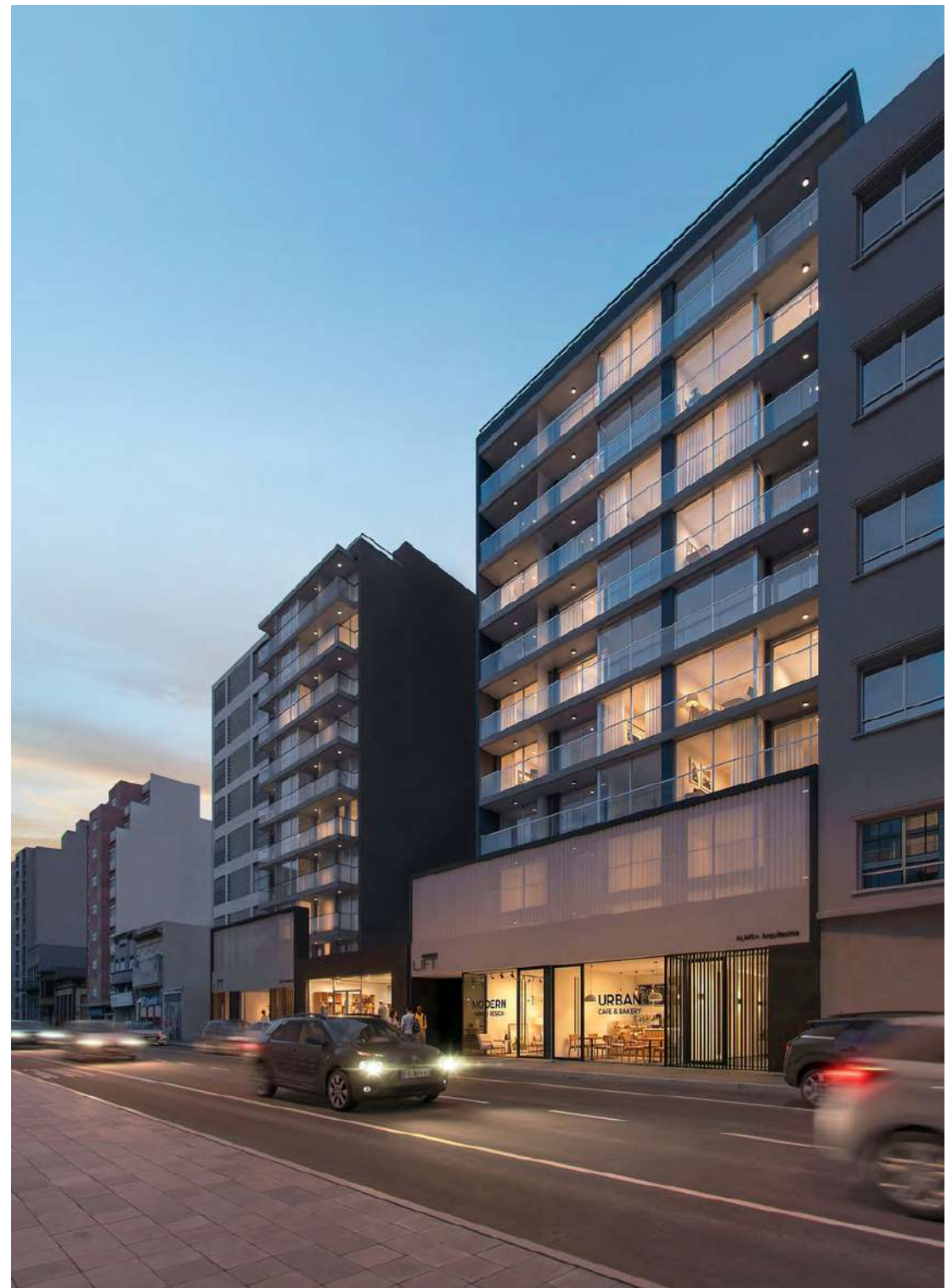
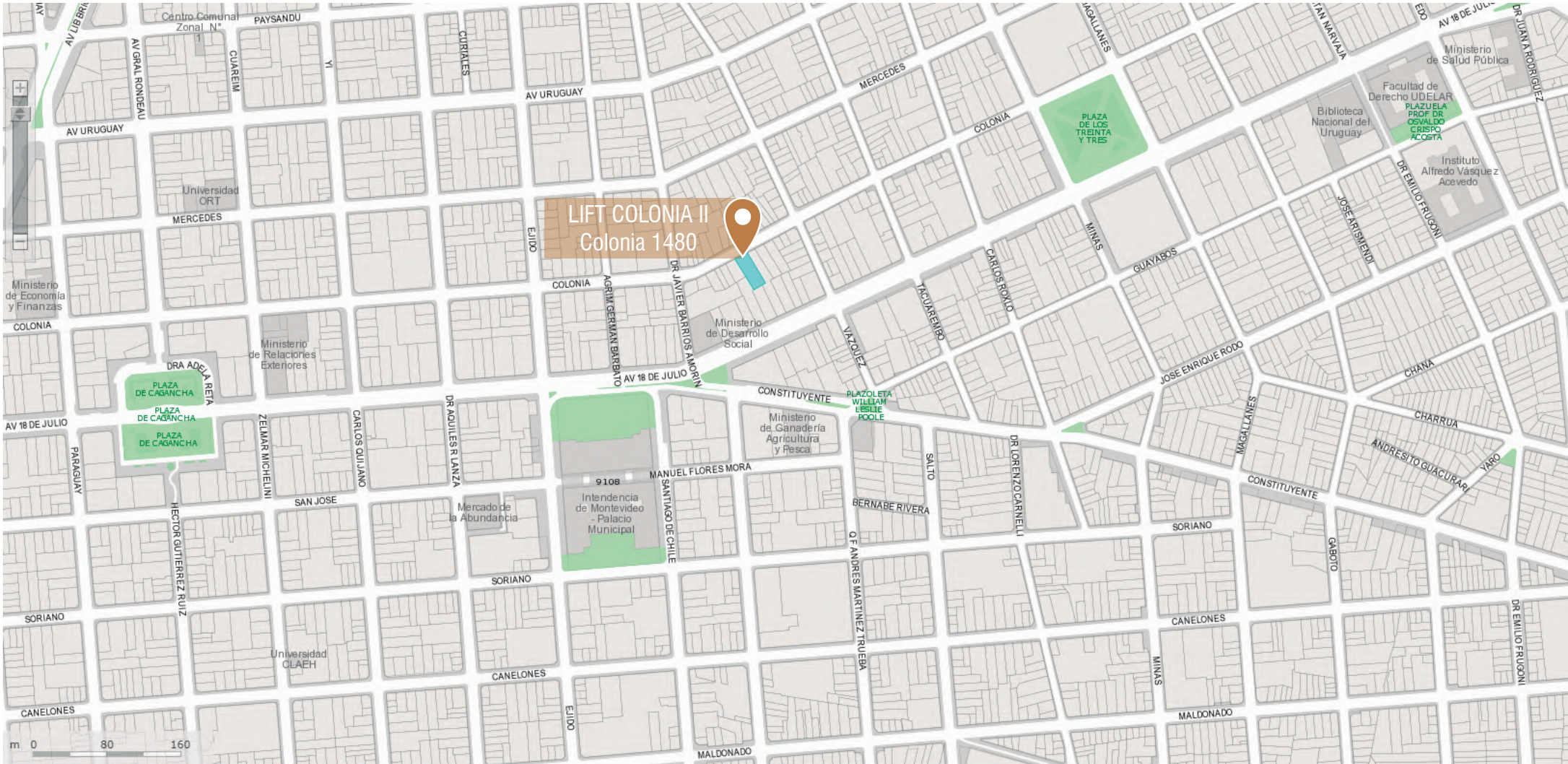




AL
MS+ ■



PLANO UBICACIÓN



PLANTA SUBSUELO



PLANTA BAJA





DORMS.	Á. PROPIA + Á. MUROS (m ²)	TERRAZAS (m ²)	Á. COMÚN (m ²)	TOTAL (m ²)
1	39,30	2,82	3,64	45,76

Dentro del área propia están comprendidos: La totalidad de muros exteriores, muros interiores y muros separativos de áreas comunes; los ductos ubicados dentro de la unidad y el 50% de muros separativos entre unidades.

El área común se refiere a la cuota parte de pallier correspondiente a cada unidad que accede por el mismo.

Las dimensiones y contenidos podrán sufrir variaciones de orden estético, funcional o reglamentario durante el proceso de obra, siempre que se cumpla con las normativas vigentes y sin que esto implique notificación previa. El equipamiento es de carácter ilustrativo y se presenta en los gráficos únicamente a modo informativo.

Solo se incluye armario bajo mesada en la cocina. No están incluidos los armarios aéreos en cocina, ni los armarios en dormitorios.



PISO 1 / UNIDAD 102



DORMS.	Á. PROPIA + Á. MUROS (m ²)	TERRAZAS (m ²)	Á. COMÚN (m ²)	TOTAL (m ²)
1	38,22	2,51	3,52	44,25

Dentro del área propia están comprendidos: La totalidad de muros exteriores, muros interiores y muros separativos de áreas comunes; los ductos ubicados dentro de la unidad y el 50% de muros separativos entre unidades.

El área común se refiere a la cuota parte de pallier correspondiente a cada unidad que accede por el mismo.

Las dimensiones y contenidos podrán sufrir variaciones de orden estético, funcional o reglamentario durante el proceso de obra, siempre que se cumpla con las normativas vigentes y sin que esto implique notificación previa. El equipamiento es de carácter ilustrativo y se representa en los gráficos únicamente a modo informativo.

Solo se incluye armario bajo mesada en la cocina. No están incluidos los armarios aéreos en cocina, ni los armarios en dormitorios.





DORMS.	Á. PROPIA + Á. MUROS (m ²)	TERRAZAS (m ²)	Á. COMÚN (m ²)	TOTAL (m ²)
1	37,28	24,70	5,36	67,34

Dentro del área propia están comprendidos: La totalidad de muros exteriores, muros interiores y muros separativos de áreas comunes; los ductos ubicados dentro de la unidad y el 50% de muros separativos entre unidades.

El área común se refiere a la cuota parte de pallier correspondiente a cada unidad que accede por el mismo.

Las dimensiones y contenidos podrán sufrir variaciones de orden estético, funcional o reglamentario durante el proceso de obra, siempre que se cumpla con las normativas vigentes y sin que esto implique notificación previa. El equipamiento es de carácter ilustrativo y se representa en los gráficos únicamente a modo informativo.

Solo se incluye armario bajo mesada en la cocina. No están incluidos los armarios aéreos en cocina, ni los armarios en dormitorios.





DORMS.	Á. PROPIA + Á. MUROS (m ²)	TERRAZAS (m ²)	Á. COMÚN (m ²)	TOTAL (m ²)
1	36,94	24,99	5,35	67,28



Dentro del área propia están comprendidos: La totalidad de muros exteriores, muros interiores y muros separativos de áreas comunes; los ductos ubicados dentro de la unidad y el 50% de muros separativos entre unidades.

El área común se refiere a la cuota parte de pallier correspondiente a cada unidad que accede por el mismo.

Las dimensiones y contenidos podrán sufrir variaciones de orden estético, funcional o reglamentario durante el proceso de obra, siempre que se cumpla con las normativas vigentes y sin que esto implique notificación previa. El equipamiento es de carácter ilustrativo y se representa en los gráficos únicamente a modo informativo.

Solo se incluye armario bajo mesada en la cocina. No están incluidos los armarios aéreos en cocina, ni los armarios en dormitorios.





DORMS.	Á. PROPIA + Á. MUROS (m ²)	TERRAZAS (m ²)	Á. COMÚN (m ²)	TOTAL (m ²)
2	61,95	16,99	6,82	85,76

Dentro del área propia están comprendidos: La totalidad de muros exteriores, muros interiores y muros separativos de áreas comunes; los ductos ubicados dentro de la unidad y el 50% de muros separativos entre unidades.

El área común se refiere a la cuota parte de pallier correspondiente a cada unidad que accede por el mismo.

Las dimensiones y contenidos podrán sufrir variaciones de orden estético, funcional o reglamentario durante el proceso de obra, siempre que se cumpla con las normativas vigentes y sin que esto implique notificación previa. El equipamiento es de carácter ilustrativo y se representa en los gráficos únicamente a modo informativo.

Solo se incluye armario bajo mesada en la cocina. No están incluidos los armarios aéreos en cocina, ni los armarios en dormitorios.





DORMS.	Á. PROPIA + Á. MUROS (m ²)	TERRAZAS (m ²)	Á. COMÚN (m ²)	TOTAL (m ²)
1	39,30	2,82	4,60	46,72

Dentro del área propia están comprendidos: La totalidad de muros exteriores, muros interiores y muros separativos de áreas comunes; los ductos ubicados dentro de la unidad y el 50% de muros separativos entre unidades.

El área común se refiere a la cuota parte de pallier correspondiente a cada unidad que accede por el mismo.

Las dimensiones y contenidos podrán sufrir variaciones de orden estético, funcional o reglamentario durante el proceso de obra, siempre que se cumpla con las normativas vigentes y sin que esto implique notificación previa. El equipamiento es de carácter ilustrativo y se representa en los gráficos únicamente a modo informativo.

Solo se incluye armario bajo mesada en la cocina. No están incluidos los armarios aéreos en cocina, ni los armarios en dormitorios.





DORMS.	Á. PROPIA + Á. MUROS (m ²)	TERRAZAS (m ²)	Á. COMÚN (m ²)	TOTAL (m ²)
1	38,22	2,51	4,45	45,18

Dentro del área propia están comprendidos: La totalidad de muros exteriores, muros interiores y muros separativos de áreas comunes; los ductos ubicados dentro de la unidad y el 50% de muros separativos entre unidades.

El área común se refiere a la cuota parte de pallier correspondiente a cada unidad que accede por el mismo.

Las dimensiones y contenidos podrán sufrir variaciones de orden estético, funcional o reglamentario durante el proceso de obra, siempre que se cumpla con las normativas vigentes y sin que esto implique notificación previa. El equipamiento es de carácter ilustrativo y se representa en los gráficos únicamente a modo informativo.

Solo se incluye armario bajo mesada en la cocina. No están incluidos los armarios aéreos en cocina, ni los armarios en dormitorios.





DORMS.	Á. PROPIA + Á. MUROS (m ²)	TERRAZAS (m ²)	Á. COMÚN (m ²)	TOTAL (m ²)
1	36,96	2,38	4,29	43,63

Dentro del área propia están comprendidos: La totalidad de muros exteriores, muros interiores y muros separativos de áreas comunes; los ductos ubicados dentro de la unidad y el 50% de muros separativos entre unidades.

El área común se refiere a la cuota parte de pallier correspondiente a cada unidad que accede por el mismo.

Las dimensiones y contenidos podrán sufrir variaciones de orden estético, funcional o reglamentario durante el proceso de obra, siempre que se cumpla con las normativas vigentes y sin que esto implique notificación previa. El equipamiento es de carácter ilustrativo y se representa en los gráficos únicamente a modo informativo.

Solo se incluye armario bajo mesada en la cocina. No están incluidos los armarios aéreos en cocina, ni los armarios en dormitorios.





DORMS.	Á. PROPIA + Á. MUROS (m ²)	TERRAZAS (m ²)	Á. COMÚN (m ²)	TOTAL (m ²)
1	37,03	2,46	4,31	43,80

Dentro del área propia están comprendidos: La totalidad de muros exteriores, muros interiores y muros separativos de áreas comunes; los ductos ubicados dentro de la unidad y el 50% de muros separativos entre unidades.

El área común se refiere a la cuota parte de pallier correspondiente a cada unidad que accede por el mismo.

Las dimensiones y contenidos podrán sufrir variaciones de orden estético, funcional o reglamentario durante el proceso de obra, siempre que se cumpla con las normativas vigentes y sin que esto implique notificación previa. El equipamiento es de carácter ilustrativo y se representa en los gráficos únicamente a modo informativo.

Solo se incluye armario bajo mesada en la cocina. No están incluidos los armarios aéreos en cocina, ni los armarios en dormitorios.





DORMS.	Á. PROPIA + Á. MUROS (m ²)	TERRAZAS (m ²)	Á. COMÚN (m ²)	TOTAL (m ²)
2	61,27	3,28	7,04	71,59

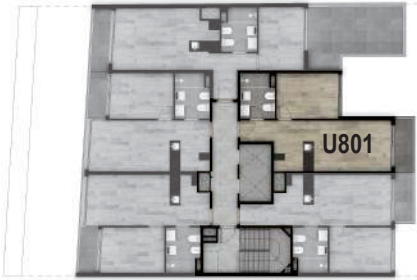
Dentro del área propia están comprendidos: La totalidad de muros exteriores, muros interiores y muros separativos de áreas comunes; los ductos ubicados dentro de la unidad y el 50% de muros separativos entre unidades.

El área común se refiere a la cuota parte de pallier correspondiente a cada unidad que accede por el mismo.

Las dimensiones y contenidos podrán sufrir variaciones de orden estético, funcional o reglamentario durante el proceso de obra, siempre que se cumpla con las normativas vigentes y sin que esto implique notificación previa. El equipamiento es de carácter ilustrativo y se representa en los gráficos únicamente a modo informativo.

Solo se incluye armario bajo mesada en la cocina. No están incluidos los armarios aéreos en cocina, ni los armarios en dormitorios.





DORMS.	Á. PROPIA + Á. MUROS (m ²)	TERRAZAS (m ²)	Á. COMÚN (m ²)	TOTAL (m ²)
1	39,55	2,82	4,62	46,99

Dentro del área propia están comprendidos: La totalidad de muros exteriores, muros interiores y muros separativos de áreas comunes; los ductos ubicados dentro de la unidad y el 50% de muros separativos entre unidades.

El área común se refiere a la cuota parte de pallier correspondiente a cada unidad que accede por el mismo.

Las dimensiones y contenidos podrán sufrir variaciones de orden estético, funcional o reglamentario durante el proceso de obra, siempre que se cumpla con las normativas vigentes y sin que esto implique notificación previa. El equipamiento es de carácter ilustrativo y se presenta en los gráficos únicamente a modo informativo.

Solo se incluye armario bajo mesada en la cocina. No están incluidos los armarios aéreos en cocina, ni los armarios en dormitorios.





DORMS.	Á. PROPIA + Á. MUROS (m ²)	TERRAZAS (m ²)	Á. COMÚN (m ²)	TOTAL (m ²)
1	38,22	2,51	4,45	45,18

Dentro del área propia están comprendidos: La totalidad de muros exteriores, muros interiores y muros separativos de áreas comunes; los ductos ubicados dentro de la unidad y el 50% de muros separativos entre unidades.

El área común se refiere a la cuota parte de pallier correspondiente a cada unidad que accede por el mismo.

Las dimensiones y contenidos podrán sufrir variaciones de orden estético, funcional o reglamentario durante el proceso de obra, siempre que se cumpla con las normativas vigentes y sin que esto implique notificación previa. El equipamiento es de carácter ilustrativo y se representa en los gráficos únicamente a modo informativo.

Solo se incluye armario bajo mesada en la cocina. No están incluidos los armarios aéreos en cocina, ni los armarios en dormitorios.





DORMS.	Á. PROPIA + Á. MUROS (m ²)	TERRAZAS (m ²)	Á. COMÚN (m ²)	TOTAL (m ²)
1	36,96	2,38	4,29	43,63

Dentro del área propia están comprendidos: La totalidad de muros exteriores, muros interiores y muros separativos de áreas comunes; los ductos ubicados dentro de la unidad y el 50% de muros separativos entre unidades.

El área común se refiere a la cuota parte de pallier correspondiente a cada unidad que accede por el mismo.

Las dimensiones y contenidos podrán sufrir variaciones de orden estético, funcional o reglamentario durante el proceso de obra, siempre que se cumpla con las normativas vigentes y sin que esto implique notificación previa. El equipamiento es de carácter ilustrativo y se representa en los gráficos únicamente a modo informativo.

Solo se incluye armario bajo mesada en la cocina. No están incluidos los armarios aéreos en cocina, ni los armarios en dormitorios.





DORMS.	Á. PROPIA + Á. MUROS (m ²)	TERRAZAS (m ²)	Á. COMÚN (m ²)	TOTAL (m ²)
1	37,03	2,46	4,31	43,80

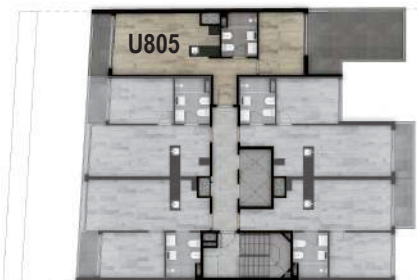
Dentro del área propia están comprendidos: La totalidad de muros exteriores, muros interiores y muros separativos de áreas comunes; los ductos ubicados dentro de la unidad y el 50% de muros separativos entre unidades.

El área común se refiere a la cuota parte de pallier correspondiente a cada unidad que accede por el mismo.

Las dimensiones y contenidos podrán sufrir variaciones de orden estético, funcional o reglamentario durante el proceso de obra, siempre que se cumpla con las normativas vigentes y sin que esto implique notificación previa. El equipamiento es de carácter ilustrativo y se representa en los gráficos únicamente a modo informativo.

Solo se incluye armario bajo mesada en la cocina. No están incluidos los armarios aéreos en cocina, ni los armarios en dormitorios.





DORMS.	Á. PROPIA + Á. MUROS (m ²)	TERRAZAS (m ²)	Á. COMÚN (m ²)	TOTAL (m ²)
1	45,92	18,38	7,02	71,32

Dentro del área propia están comprendidos: La totalidad de muros exteriores, muros interiores y muros separativos de áreas comunes; los ductos ubicados dentro de la unidad y el 50% de muros separativos entre unidades.

El área común se refiere a la cuota parte de pallier correspondiente a cada unidad que accede por el mismo.

Las dimensiones y contenidos podrán sufrir variaciones de orden estético, funcional o reglamentario durante el proceso de obra, siempre que se cumpla con las normativas vigentes y sin que esto implique notificación previa. El equipamiento es de carácter ilustrativo y se representa en los gráficos únicamente a modo informativo.

Solo se incluye armario bajo mesada en la cocina. No están incluidos los armarios aéreos en cocina, ni los armarios en dormitorios.





DORMS.	Á. PROPIA + Á. MUROS (m ²)	TERRAZAS (m ²)	Á. COMÚN (m ²)	TOTAL (m ²)
1	39,55	2,82	5,00	47,37

Dentro del área propia están comprendidos: La totalidad de muros exteriores, muros interiores y muros separativos de áreas comunes; los ductos ubicados dentro de la unidad y el 50% de muros separativos entre unidades.

El área común se refiere a la cuota parte de pallier correspondiente a cada unidad que accede por el mismo.

Las dimensiones y contenidos podrán sufrir variaciones de orden estético, funcional o reglamentario durante el proceso de obra, siempre que se cumpla con las normativas vigentes y sin que esto implique notificación previa. El equipamiento es de carácter ilustrativo y se presenta en los gráficos únicamente a modo informativo.

Solo se incluye armario bajo mesada en la cocina. No están incluidos los armarios aéreos en cocina, ni los armarios en dormitorios.





DORMS.	Á. PROPIA + Á. MUROS (m ²)	TERRAZAS (m ²)	Á. COMÚN (m ²)	TOTAL (m ²)
1	38,22	2,51	4,81	45,54

Dentro del área propia están comprendidos: La totalidad de muros exteriores, muros interiores y muros separativos de áreas comunes; los ductos ubicados dentro de la unidad y el 50% de muros separativos entre unidades.

El área común se refiere a la cuota parte de pallier correspondiente a cada unidad que accede por el mismo.

Las dimensiones y contenidos podrán sufrir variaciones de orden estético, funcional o reglamentario durante el proceso de obra, siempre que se cumpla con las normativas vigentes y sin que esto implique notificación previa. El equipamiento es de carácter ilustrativo y se representa en los gráficos únicamente a modo informativo.

Solo se incluye armario bajo mesada en la cocina. No están incluidos los armarios aéreos en cocina, ni los armarios en dormitorios.





DORMS.	Á. PROPIA + Á. MUROS (m ²)	TERRAZAS (m ²)	Á. COMÚN (m ²)	TOTAL (m ²)
1	36,96	2,38	4,64	43,98

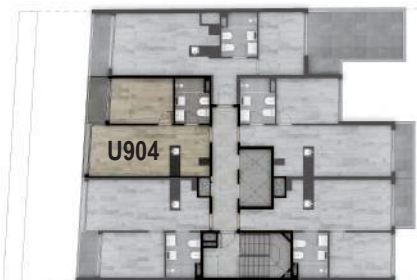
Dentro del área propia están comprendidos: La totalidad de muros exteriores, muros interiores y muros separativos de áreas comunes; los ductos ubicados dentro de la unidad y el 50% de muros separativos entre unidades.

El área común se refiere a la cuota parte de pallier correspondiente a cada unidad que accede por el mismo.

Las dimensiones y contenidos podrán sufrir variaciones de orden estético, funcional o reglamentario durante el proceso de obra, siempre que se cumpla con las normativas vigentes y sin que esto implique notificación previa. El equipamiento es de carácter ilustrativo y se representa en los gráficos únicamente a modo informativo.

Solo se incluye armario bajo mesada en la cocina. No están incluidos los armarios aéreos en cocina, ni los armarios en dormitorios.





DORMS.	Á. PROPIA + Á. MUROS (m ²)	TERRAZAS (m ²)	Á. COMÚN (m ²)	TOTAL (m ²)
1	37,03	2,46	4,66	44,15

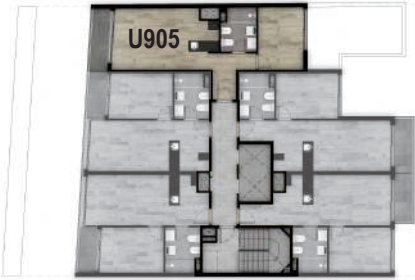
Dentro del área propia están comprendidos: La totalidad de muros exteriores, muros interiores y muros separativos de áreas comunes; los ductos ubicados dentro de la unidad y el 50% de muros separativos entre unidades.

El área común se refiere a la cuota parte de pallier correspondiente a cada unidad que accede por el mismo.

Las dimensiones y contenidos podrán sufrir variaciones de orden estético, funcional o reglamentario durante el proceso de obra, siempre que se cumpla con las normativas vigentes y sin que esto implique notificación previa. El equipamiento es de carácter ilustrativo y se representa en los gráficos únicamente a modo informativo.

Solo se incluye armario bajo mesada en la cocina. No están incluidos los armarios aéreos en cocina, ni los armarios en dormitorios.





DORMS.	Á. PROPIA + Á. MUROS (m ²)	TERRAZAS (m ²)	Á. COMÚN (m ²)	TOTAL (m ²)
1	44,07	3,28	5,59	52,94

Dentro del área propia están comprendidos: La totalidad de muros exteriores, muros interiores y muros separativos de áreas comunes; los ductos ubicados dentro de la unidad y el 50% de muros separativos entre unidades.

El área común se refiere a la cuota parte de pallier correspondiente a cada unidad que accede por el mismo.

Las dimensiones y contenidos podrán sufrir variaciones de orden estético, funcional o reglamentario durante el proceso de obra, siempre que se cumpla con las normativas vigentes y sin que esto implique notificación previa. El equipamiento es de carácter ilustrativo y se representa en los gráficos únicamente a modo informativo.

Solo se incluye armario bajo mesada en la cocina. No están incluidos los armarios aéreos en cocina, ni los armarios en dormitorios.





DORMS.	Á. PROPIA + Á. MUROS (m ²)	TERRAZAS (m ²)	Á. COMÚN (m ²)	TOTAL (m ²)
1	39,55	2,82	5,03	47,40

Dentro del área propia están comprendidos: La totalidad de muros exteriores, muros interiores y muros separativos de áreas comunes; los ductos ubicados dentro de la unidad y el 50% de muros separativos entre unidades.

El área común se refiere a la cuota parte de pallier correspondiente a cada unidad que accede por el mismo.

Las dimensiones y contenidos podrán sufrir variaciones de orden estético, funcional o reglamentario durante el proceso de obra, siempre que se cumpla con las normativas vigentes y sin que esto implique notificación previa. El equipamiento es de carácter ilustrativo y se representa en los gráficos únicamente a modo informativo.

Solo se incluye armario bajo mesada en la cocina. No están incluidos los armarios aéreos en cocina, ni los armarios en dormitorios.





DORMS.	Á. PROPIA + Á. MUROS (m ²)	TERRAZAS (m ²)	Á. COMÚN (m ²)	TOTAL (m ²)
1	38,22	2,51	4,84	45,57

Dentro del área propia están comprendidos: La totalidad de muros exteriores, muros interiores y muros separativos de áreas comunes; los ductos ubicados dentro de la unidad y el 50% de muros separativos entre unidades.

El área común se refiere a la cuota parte de pallier correspondiente a cada unidad que accede por el mismo.

Las dimensiones y contenidos podrán sufrir variaciones de orden estético, funcional o reglamentario durante el proceso de obra, siempre que se cumpla con las normativas vigentes y sin que esto implique notificación previa. El equipamiento es de carácter ilustrativo y se representa en los gráficos únicamente a modo informativo.

Solo se incluye armario bajo mesada en la cocina. No están incluidos los armarios aéreos en cocina, ni los armarios en dormitorios.





DORMS.	Á. PROPIA + Á. MUROS (m ²)	TERRAZAS (m ²)	Á. COMÚN (m ²)	TOTAL (m ²)
1	40,98	27,42	8,12	76,52

Dentro del área propia están comprendidos: La totalidad de muros exteriores, muros interiores y muros separativos de áreas comunes; los ductos ubicados dentro de la unidad y el 50% de muros separativos entre unidades.

El área común se refiere a la cuota parte de pallier correspondiente a cada unidad que accede por el mismo.

Las dimensiones y contenidos podrán sufrir variaciones de orden estético, funcional o reglamentario durante el proceso de obra, siempre que se cumpla con las normativas vigentes y sin que esto implique notificación previa. El equipamiento es de carácter ilustrativo y se representa en los gráficos únicamente a modo informativo.

Solo se incluye armario bajo mesada en la cocina. No están incluidos los armarios aéreos en cocina, ni los armarios en dormitorios.





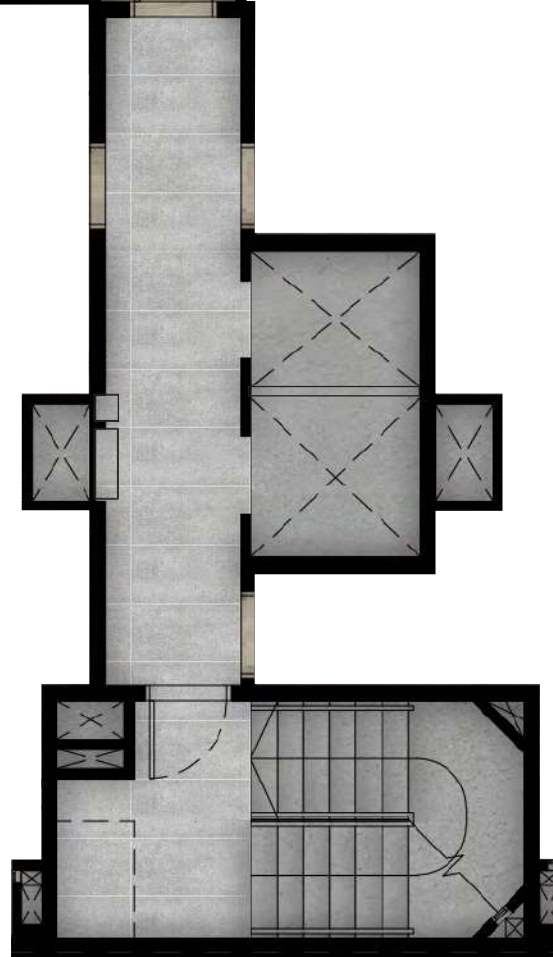
DORMS.	Á. PROPIA + Á. MUROS (m ²)	TERRAZAS (m ²)	Á. COMÚN (m ²)	TOTAL (m ²)
1	43,52	14,12	6,84	64,48

Dentro del área propia están comprendidos: La totalidad de muros exteriores, muros interiores y muros separativos de áreas comunes; los ductos ubicados dentro de la unidad y el 50% de muros separativos entre unidades.

El área común se refiere a la cuota parte de pallier correspondiente a cada unidad que accede por el mismo.

Las dimensiones y contenidos podrán sufrir variaciones de orden estético, funcional o reglamentario durante el proceso de obra, siempre que se cumpla con las normativas vigentes y sin que esto implique notificación previa. El equipamiento es de carácter ilustrativo y se representa en los gráficos únicamente a modo informativo.

Solo se incluye armario bajo mesada en la cocina. No están incluidos los armarios aéreos en cocina, ni los armarios en dormitorios.



PLANTA AZOTEA

