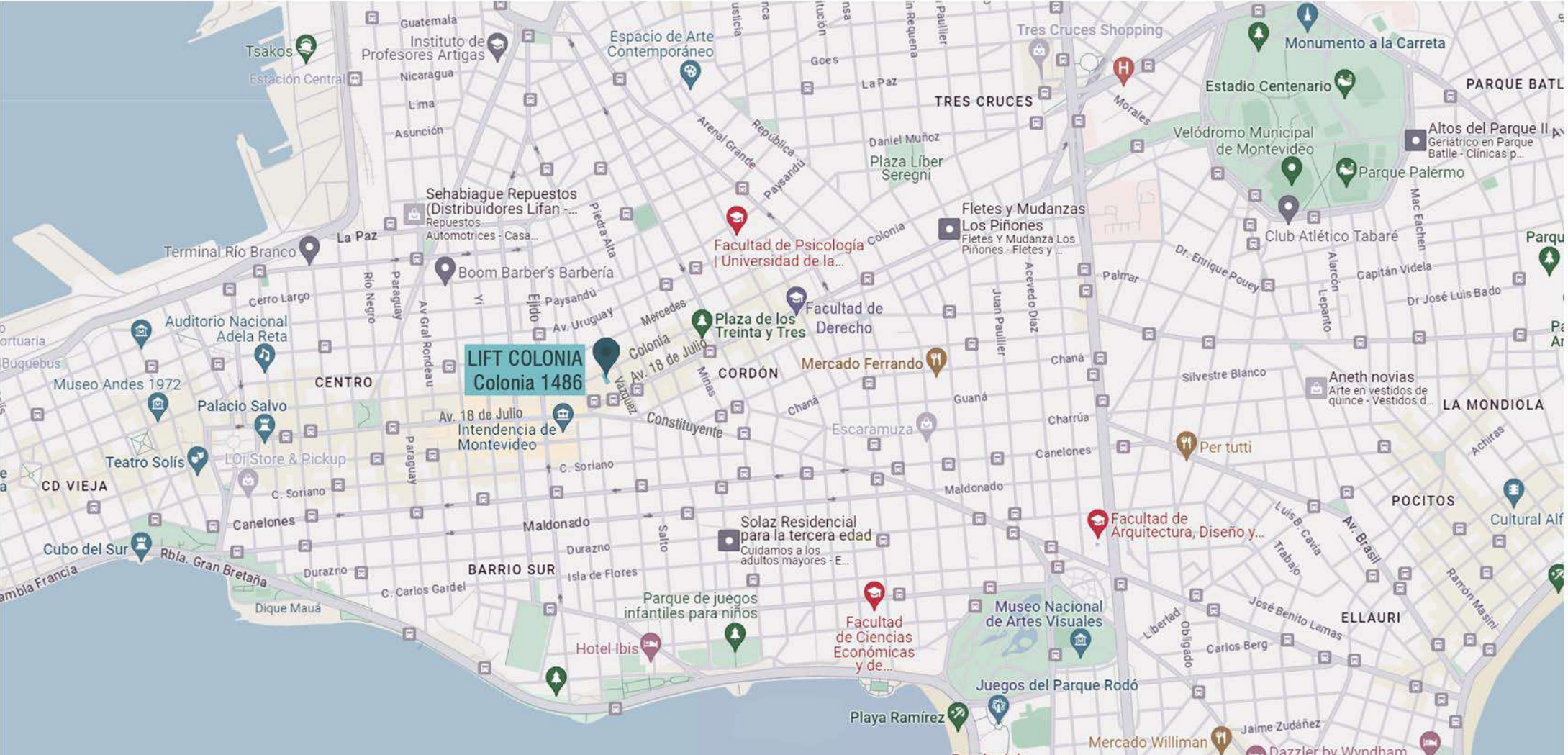




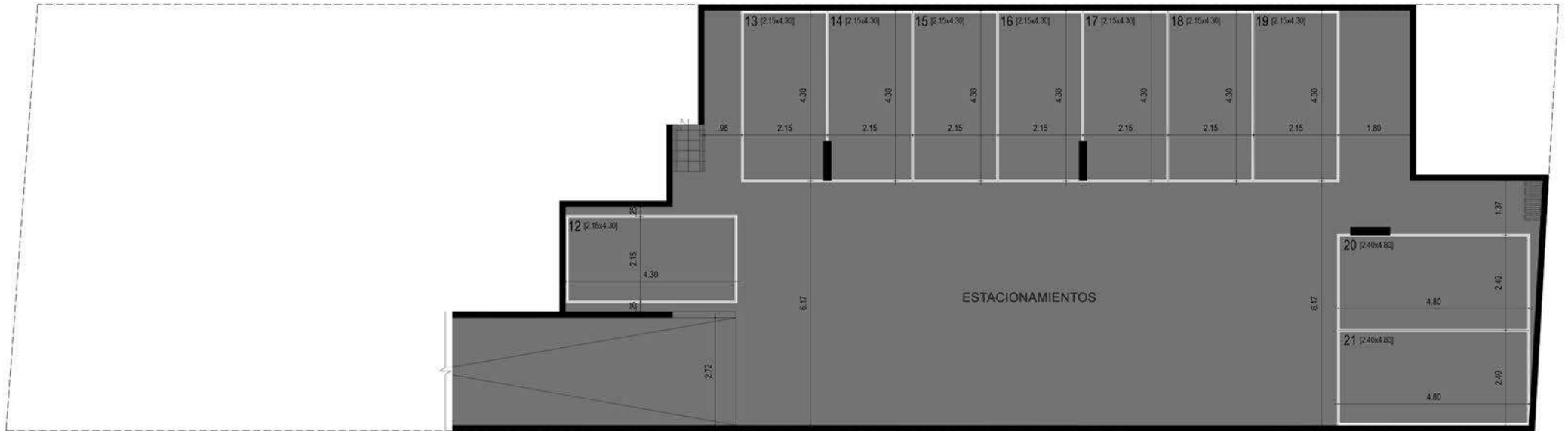


PLANO UBICACIÓN



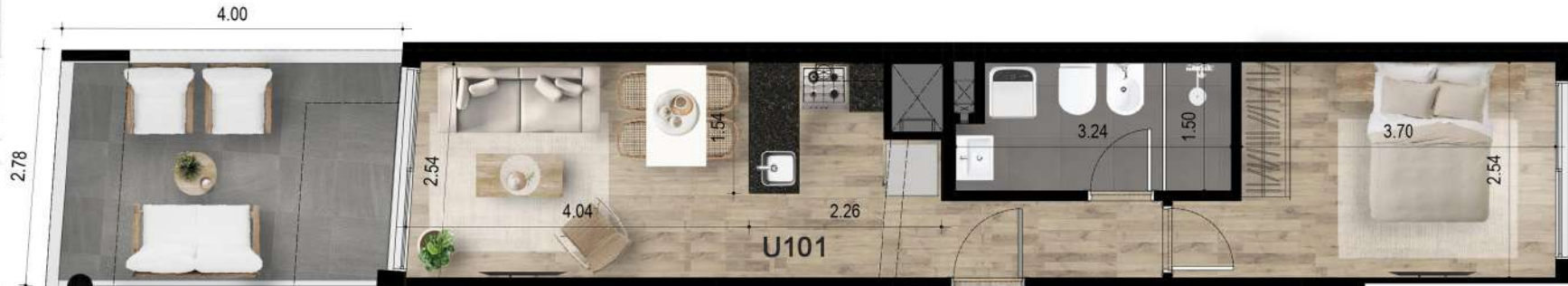
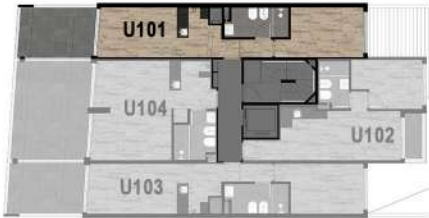
200 m

PLANTA SUBSUELO





PISO 1 / UNIDADES 101



DORMS.	Á. PROPIA + Á. MUROS (m <sup>2</sup> )	TERRAZAS (m <sup>2</sup> )	Á. COMÚN (m <sup>2</sup> )	TOTAL (m <sup>2</sup> )
1	39,39	11,73	3,67	54,79

Dentro del área propia están comprendidos: la totalidad de muros exteriores, muros interiores y muros separativos de áreas comunes; los ductos ubicados dentro de la unidad y el 50% de muros separativos entre unidades.

El área común se refiere a la cuota parte de pallier correspondiente a cada unidad que accede por el mismo.

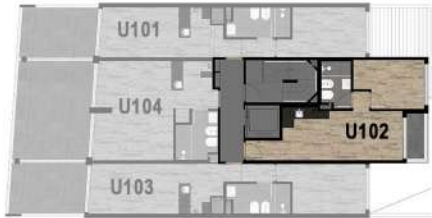
Las dimensiones y contenidos podrán sufrir variaciones de orden estético, funcional o reglamentario durante el proceso de obra, siempre que se cumpla con las normativas vigentes y sin que esto implique notificación previa. El equipamiento es de carácter ilustrativo y se representa en los gráficos únicamente a modo informativo.

Sólo se incluye armario bajo mesada en la cocina.  
No están incluidos los armarios aéreos en cocina, ni los armarios en dormitorios.

COLONIA



PISO 1 / UNIDADES 102



DORMS.	Á. PROPIA + Á. MUROS (m <sup>2</sup> )	TERRAZAS (m <sup>2</sup> )	Á. COMÚN (m <sup>2</sup> )	TOTAL (m <sup>2</sup> )
1	35,94	2,87	3,34	42,15

Dentro del área propia están comprendidos: la totalidad de muros exteriores, muros interiores y muros separativos de áreas comunes; los ductos ubicados dentro de la unidad y el 50% de muros separativos entre unidades.

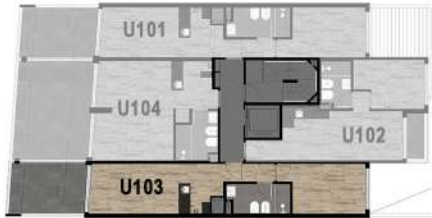
El área común se refiere a la cuota parte de pallier correspondiente a cada unidad que accede por el mismo.

Las dimensiones y contenidos podrán sufrir variaciones de orden estético, funcional o reglamentario durante el proceso de obra, siempre que se cumpla con las normativas vigentes y sin que esto implique notificación previa. El equipamiento es de carácter ilustrativo y se representa en los gráficos únicamente a modo informativo.

Sólo se incluye armario bajo mesada en la cocina.  
No están incluidos los armarios aéreos en cocina, ni los armarios en dormitorios.



PISO 1 / UNIDADES 103



DORMS.	Á. PROPIA + Á. MUROS (m <sup>2</sup> )	TERRAZAS (m <sup>2</sup> )	Á. COMÚN (m <sup>2</sup> )	TOTAL (m <sup>2</sup> )
1	38,95	11,73	3,62	54,30

Dentro del área propia están comprendidos: la totalidad de muros exteriores, muros interiores y muros separativos de áreas comunes; los ductos ubicados dentro de la unidad y el 50% de muros separativos entre unidades.

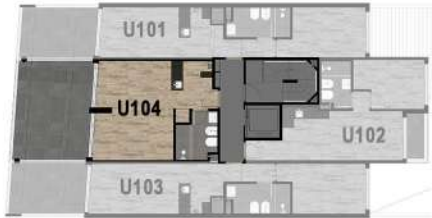
El área común se refiere a la cuota parte de pallier correspondiente a cada unidad que accede por el mismo.

Las dimensiones y contenidos podrán sufrir variaciones de orden estético, funcional o reglamentario durante el proceso de obra, siempre que se cumpla con las normativas vigentes y sin que esto implique notificación previa. El equipamiento es de carácter ilustrativo y se representa en los gráficos únicamente a modo informativo.

Sólo se incluye armario bajo mesada en la cocina.  
No están incluidos los armarios aéreos en cocina, ni los armarios en dormitorios.



PISO 1 / UNIDADES 104



DORMS.	Á. PROPIA + Á. MUROS (m <sup>2</sup> )	TERRAZAS (m <sup>2</sup> )	Á. COMÚN (m <sup>2</sup> )	TOTAL (m <sup>2</sup> )
-	34,00	19,69	3,16	56,85

Dentro del área propia están comprendidos: la totalidad de muros exteriores, muros interiores y muros separativos de áreas comunes; los ductos ubicados dentro de la unidad y el 50% de muros separativos entre unidades.

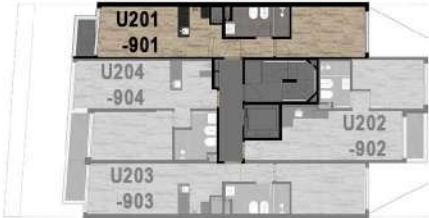
El área común se refiere a la cuota parte de pallier correspondiente a cada unidad que accede por el mismo.

Las dimensiones y contenidos podrán sufrir variaciones de orden estético, funcional o reglamentario durante el proceso de obra, siempre que se cumpla con las normativas vigentes y sin que esto implique notificación previa. El equipamiento es de carácter ilustrativo y se representa en los gráficos únicamente a modo informativo.

Sólo se incluye armario bajo mesada en la cocina.  
No están incluidos los armarios aéreos en cocina, ni los armarios en dormitorios.



PISO 2 AL 9 / UNIDADES 201-901



DORMS.	Á. PROPIA + Á. MUROS (m²)	TERRAZAS (m²)	Á. COMÚN (m²)	TOTAL (m²)
1	39,39	2,23	3,59	45,21

Dentro del área propia están comprendidos: la totalidad de muros exteriores, muros interiores y muros separativos de áreas comunes; los ductos ubicados dentro de la unidad y el 50% de muros separativos entre unidades.

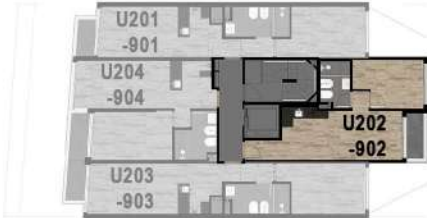
El área común se refiere a la cuota parte de pallier correspondiente a cada unidad que accede por el mismo.

Las dimensiones y contenidos podrán sufrir variaciones de orden estético, funcional o reglamentario durante el proceso de obra, siempre que se cumpla con las normativas vigentes y sin que esto implique notificación previa. El equipamiento es de carácter ilustrativo y se representa en los gráficos únicamente a modo informativo.

Sólo se incluye armario bajo mesada en la cocina.  
No están incluidos los armarios aéreos en cocina, ni los armarios en dormitorios.



PISO 2 AL 9 / UNIDADES 202-902



DORMS.	Á. PROPIA + Á. MUROS (m <sup>2</sup> )	TERRAZAS (m <sup>2</sup> )	Á. COMÚN (m <sup>2</sup> )	TOTAL (m <sup>2</sup> )
1	35,94	2,87	3,28	42,09

Dentro del área propia están comprendidos: la totalidad de muros exteriores, muros interiores y muros separativos de áreas comunes; los ductos ubicados dentro de la unidad y el 50% de muros separativos entre unidades.

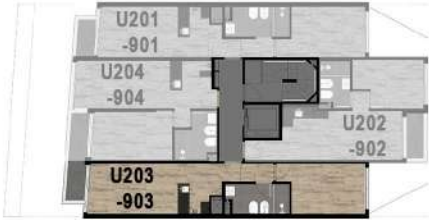
El área común se refiere a la cuota parte de pallier correspondiente a cada unidad que accede por el mismo.

Las dimensiones y contenidos podrán sufrir variaciones de orden estético, funcional o reglamentario durante el proceso de obra, siempre que se cumpla con las normativas vigentes y sin que esto implique notificación previa. El equipamiento es de carácter ilustrativo y se representa en los gráficos únicamente a modo informativo.

Sólo se incluye armario bajo mesada en la cocina.  
No están incluidos los armarios aéreos en cocina, ni los armarios en dormitorios.



PISO 2 AL 9 / UNIDADES 203-903



DORMS.	Á. PROPIA + Á. MUROS (m <sup>2</sup> )	TERRAZAS (m <sup>2</sup> )	Á. COMÚN (m <sup>2</sup> )	TOTAL (m <sup>2</sup> )
1	38,95	2,37	3,55	44,87

Dentro del área propia están comprendidos: la totalidad de muros exteriores, muros interiores y muros separativos de áreas comunes; los ductos ubicados dentro de la unidad y el 50% de muros separativos entre unidades.

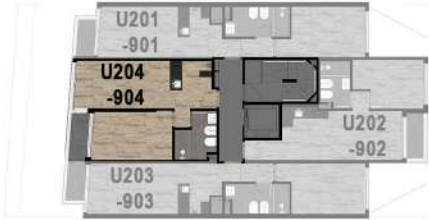
El área común se refiere a la cuota parte de pallier correspondiente a cada unidad que accede por el mismo.

Las dimensiones y contenidos podrán sufrir variaciones de orden estético, funcional o reglamentario durante el proceso de obra, siempre que se cumpla con las normativas vigentes y sin que esto implique notificación previa. El equipamiento es de carácter ilustrativo y se representa en los gráficos únicamente a modo informativo.

Sólo se incluye armario bajo mesada en la cocina.  
No están incluidos los armarios aéreos en cocina, ni los armarios en dormitorios.



PISO 2 AL 9 / UNIDADES 204-904



DORMS.	Á. PROPIA + Á. MUROS (m <sup>2</sup> )	TERRAZAS (m <sup>2</sup> )	Á. COMÚN (m <sup>2</sup> )	TOTAL (m <sup>2</sup> )
1	36,98	2,91	3,37	43,26

Dentro del área propia están comprendidos: la totalidad de muros exteriores, muros interiores y muros separativos de áreas comunes; los ductos ubicados dentro de la unidad y el 50% de muros separativos entre unidades.

El área común se refiere a la cuota parte de pallier correspondiente a cada unidad que accede por el mismo.

Las dimensiones y contenidos podrán sufrir variaciones de orden estético, funcional o reglamentario durante el proceso de obra, siempre que se cumpla con las normativas vigentes y sin que esto implique notificación previa. El equipamiento es de carácter ilustrativo y se representa en los gráficos únicamente a modo informativo.

Sólo se incluye armario bajo mesada en la cocina.  
No están incluidos los armarios aéreos en cocina, ni los armarios en dormitorios.



PISO 10 / UNIDADES 1001



DORMS.	Á. PROPIA + Á. MUROS (m <sup>2</sup> )	TERRAZAS (m <sup>2</sup> )	Á. COMÚN (m <sup>2</sup> )	TOTAL (m <sup>2</sup> )
1	39,78	16,19	4,56	60,53

Dentro del área propia están comprendidos: la totalidad de muros exteriores, muros interiores y muros separativos de áreas comunes; los ductos ubicados dentro de la unidad y el 50% de muros separativos entre unidades.

El área común se refiere a la cuota parte de pallier correspondiente a cada unidad que accede por el mismo.

Las dimensiones y contenidos podrán sufrir variaciones de orden estético, funcional o reglamentario durante el proceso de obra, siempre que se cumpla con las normativas vigentes y sin que esto implique notificación previa. El equipamiento es de carácter ilustrativo y se representa en los gráficos únicamente a modo informativo.

Sólo se incluye armario bajo mesada en la cocina.  
No están incluidos los armarios aéreos en cocina, ni los armarios en dormitorios.



PISO 10 / UNIDADES 1002



DORMS.	Á. PROPIA + Á. MUROS (m <sup>2</sup> )	TERRAZAS (m <sup>2</sup> )	Á. COMÚN (m <sup>2</sup> )	TOTAL (m <sup>2</sup> )
1	35,94	2,87	4,12	42,93

Dentro del área propia están comprendidos: la totalidad de muros exteriores, muros interiores y muros separativos de áreas comunes; los ductos ubicados dentro de la unidad y el 50% de muros separativos entre unidades.

El área común se refiere a la cuota parte de pallier correspondiente a cada unidad que accede por el mismo.

Las dimensiones y contenidos podrán sufrir variaciones de orden estético, funcional o reglamentario durante el proceso de obra, siempre que se cumpla con las normativas vigentes y sin que esto implique notificación previa. El equipamiento es de carácter ilustrativo y se representa en los gráficos únicamente a modo informativo.

Sólo se incluye armario bajo mesada en la cocina.  
No están incluidos los armarios aéreos en cocina, ni los armarios en dormitorios.



PISO 10 / UNIDADES 1003



DORMS.	Á. PROPIA + Á. MUROS (m <sup>2</sup> )	TERRAZAS (m <sup>2</sup> )	Á. COMÚN (m <sup>2</sup> )	TOTAL (m <sup>2</sup> )
1	39,95	16,19	4,58	60,72

Dentro del área propia están comprendidos: la totalidad de muros exteriores, muros interiores y muros separativos de áreas comunes; los ductos ubicados dentro de la unidad y el 50% de muros separativos entre unidades.

El área común se refiere a la cuota parte de pallier correspondiente a cada unidad que accede por el mismo.

Las dimensiones y contenidos podrán sufrir variaciones de orden estético, funcional o reglamentario durante el proceso de obra, siempre que se cumpla con las normativas vigentes y sin que esto implique notificación previa. El equipamiento es de carácter ilustrativo y se representa en los gráficos únicamente a modo informativo.

Sólo se incluye armario bajo mesada en la cocina.  
No están incluidos los armarios aéreos en cocina, ni los armarios en dormitorios.



PISO AZOTEA



COLONIA

