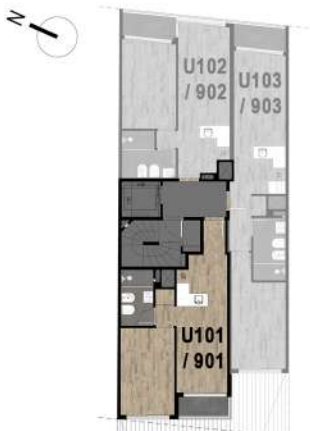




IMAGEN



PISO 1 al 9 / UNIDADES 101 AL 901



DORMS.	Á. PROPIA + Á. MUROS (m ²)	TERRAZAS (m ²)	Á. COMÚN (m ²)	TOTAL (m ²)
1	37,99	2,56	4,39	44,94

Dentro del área propia están comprendidos: la totalidad de muros exteriores, muros interiores y muros separativos de áreas comunes; los ductos ubicados dentro de la unidad y el 50% de muros separativos entre unidades.

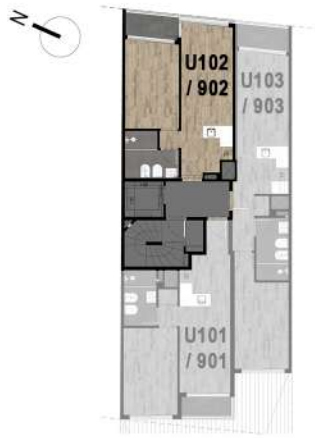
El área común se refiere a la cuota parte de pallier correspondiente a cada unidad que accede por el mismo.

Las dimensiones y contenidos podrán sufrir variaciones de orden estético, funcional o reglamentario durante el proceso de obra, siempre que se cumpla con las normativas vigentes y sin que esto implique notificación previa. El equipamiento es de carácter ilustrativo y se representa en los gráficos únicamente a modo informativo.

Sólo se incluye armario bajo mesada en la cocina.
No están incluidos los armarios aéreos en cocina, ni los armarios en dormitorios.



PISO 1 al 9 / UNIDADES 102 AL 902



DORMS.	Á. PROPIA + Á. MUROS (m ²)	TERRAZAS (m ²)	Á. COMÚN (m ²)	TOTAL (m ²)
1	36,75	3,58	4,24	44,57

Dentro del área propia están comprendidos: la totalidad de muros exteriores, muros interiores y muros separativos de áreas comunes; los ductos ubicados dentro de la unidad y el 50% de muros separativos entre unidades.

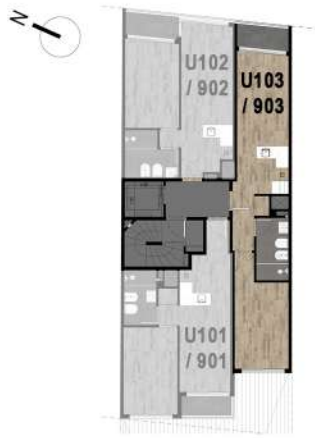
El área común se refiere a la cuota parte de pallier correspondiente a cada unidad que accede por el mismo.

Las dimensiones y contenidos podrán sufrir variaciones de orden estético, funcional o reglamentario durante el proceso de obra, siempre que se cumpla con las normativas vigentes y sin que esto implique notificación previa. El equipamiento es de carácter ilustrativo y se representa en los gráficos únicamente a modo informativo.

Sólo se incluye armario bajo mesada en la cocina.
No están incluidos los armarios aéreos en cocina, ni los armarios en dormitorios.



PISO 1 al 9 / UNIDADES 103 AL 903



DORMS.	Á. PROPIA + Á. MUROS (m ²)	TERRAZAS (m ²)	Á. COMÚN (m ²)	TOTAL (m ²)
1	40,94	3,21	4,73	48,88

Dentro del área propia están comprendidos: la totalidad de muros exteriores, muros interiores y muros separativos de áreas comunes; los ductos ubicados dentro de la unidad y el 50% de muros separativos entre unidades.

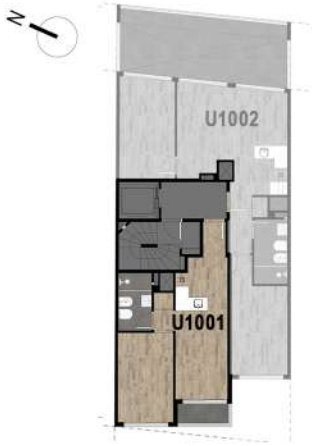
El área común se refiere a la cuota parte de pallier correspondiente a cada unidad que accede por el mismo.

Las dimensiones y contenidos podrán sufrir variaciones de orden estético, funcional o reglamentario durante el proceso de obra, siempre que se cumpla con las normativas vigentes y sin que esto implique notificación previa. El equipamiento es de carácter ilustrativo y se representa en los gráficos únicamente a modo informativo.

Sólo se incluye armario bajo mesada en la cocina.
No están incluidos los armarios aéreos en cocina, ni los armarios en dormitorios.



PISO 10 / UNIDAD 1001



DORMS.	Á. PROPIA + Á. MUROS (m ²)	TERRAZAS (m ²)	Á. COMÚN (m ²)	TOTAL (m ²)
1	37,99	2,56	5,13	45,68

Dentro del área propia están comprendidos: la totalidad de muros exteriores, muros interiores y muros separativos de áreas comunes; los ductos ubicados dentro de la unidad y el 50% de muros separativos entre unidades.

El área común se refiere a la cuota parte de pallier correspondiente a cada unidad que accede por el mismo.

Las dimensiones y contenidos podrán sufrir variaciones de orden estético, funcional o reglamentario durante el proceso de obra, siempre que se cumpla con las normativas vigentes y sin que esto implique notificación previa. El equipamiento es de carácter ilustrativo y se representa en los gráficos únicamente a modo informativo.

Sólo se incluye armario bajo mesada en la cocina.
No están incluidos los armarios aéreos en cocina, ni los armarios en dormitorios.



PISO 10 / UNIDAD 1002



DORMS.	Á. PROPIA + Á. MUROS (m ²)	TERRAZAS (m ²)	Á. COMÚN (m ²)	TOTAL (m ²)
2	61,01	23,68	8,23	92,92

Dentro del área propia están comprendidos: la totalidad de muros exteriores, muros interiores y muros separativos de áreas comunes; los ductos ubicados dentro de la unidad y el 50% de muros separativos entre unidades.

El área común se refiere a la cuota parte de pallier correspondiente a cada unidad que accede por el mismo.

Las dimensiones y contenidos podrán sufrir variaciones de orden estético, funcional o reglamentario durante el proceso de obra, siempre que se cumpla con las normativas vigentes y sin que esto implique notificación previa. El equipamiento es de carácter ilustrativo y se representa en los gráficos únicamente a modo informativo.

Sólo se incluye armario bajo mesada en la cocina.
No están incluidos los armarios aéreos en cocina, ni los armarios en dormitorios.



AZOTEA AMENITIES



Las dimensiones y contenidos podrán sufrir variaciones de orden estético, funcional o reglamentario durante el proceso de obra, siempre que se cumpla con las normativas vigentes y sin que esto implique notificación previa. El equipamiento es de carácter ilustrativo y se representa en los gráficos únicamente a modo informativo.

Sólo se incluye armario bajo mesada en la cocina.

