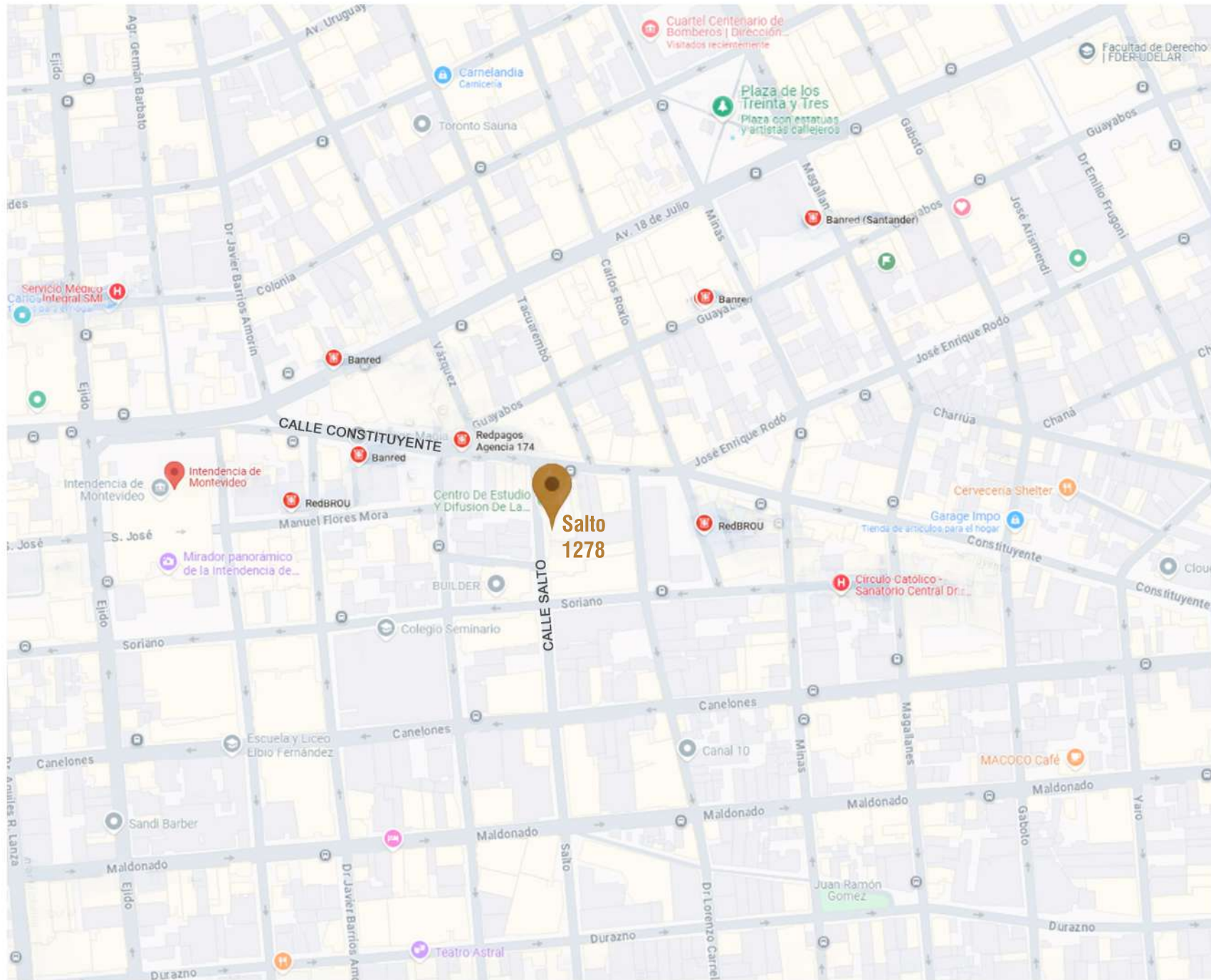




MAPA DE UBICACIÓN



SALTO



IMAGEN VISTA PEATONAL

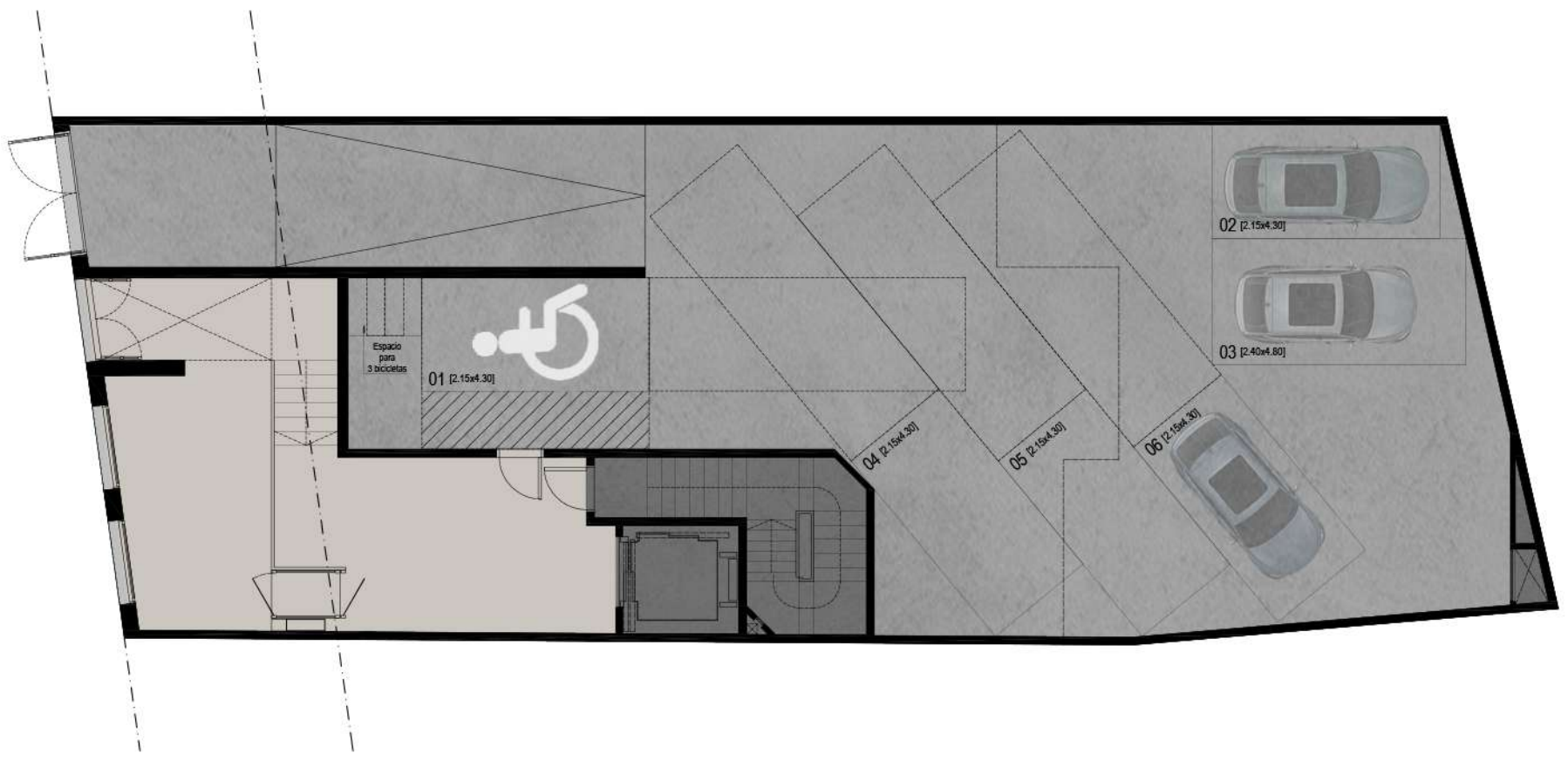


SUBSUELO



SALTO

PLANTA BAJA



**PISO 1 / UNIDAD 101**



DORMS.	Á. PROPIA + Á. MUROS (m <sup>2</sup> )	TERRAZAS (m <sup>2</sup> )	Á. COMÚN (m <sup>2</sup> )	TOTAL (m <sup>2</sup> )
1	38.22	3.83	5.04	47.09

Dentro del área propia están comprendidos: la totalidad de muros exteriores, muros interiores y muros separativos de áreas comunes; los ductos ubicados dentro de la unidad y el 50% de muros separativos entre unidades.

El área común se refiere a la cuota parte de pallier correspondiente a cada unidad que accede por el mismo.

Las dimensiones y contenidos podrán sufrir variaciones de orden estético, funcional o reglamentario durante el proceso de obra, siempre que se cumpla con las normativas vigentes y sin que esto implique notificación previa. El equipamiento es de carácter ilustrativo y se representa en los gráficos únicamente a modo informativo.

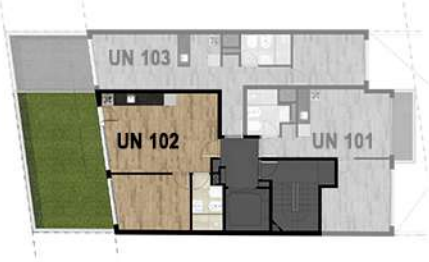
Sólo se incluye armario bajo mesada en la cocina.  
No están incluidos los armarios aéreos en cocina, ni los armarios en dormitorios.



SALTO



**PISO 1 / UNIDAD 102**



DORMS.	Á. PROPIA + Á. MUROS (m <sup>2</sup> )	TERRAZAS (m <sup>2</sup> )	Á. COMÚN (m <sup>2</sup> )	TOTAL (m <sup>2</sup> )
1	39.74	28.03	5.24	73.01

Dentro del área propia están comprendidos: la totalidad de muros exteriores, muros interiores y muros separativos de áreas comunes; los ductos ubicados dentro de la unidad y el 50% de muros separativos entre unidades.

El área común se refiere a la cuota parte de pallier correspondiente a cada unidad que accede por el mismo.

Las dimensiones y contenidos podrán sufrir variaciones de orden estético, funcional o reglamentario durante el proceso de obra, siempre que se cumpla con las normativas vigentes y sin que esto implique notificación previa. El equipamiento es de carácter ilustrativo y se representa en los gráficos únicamente a modo informativo.

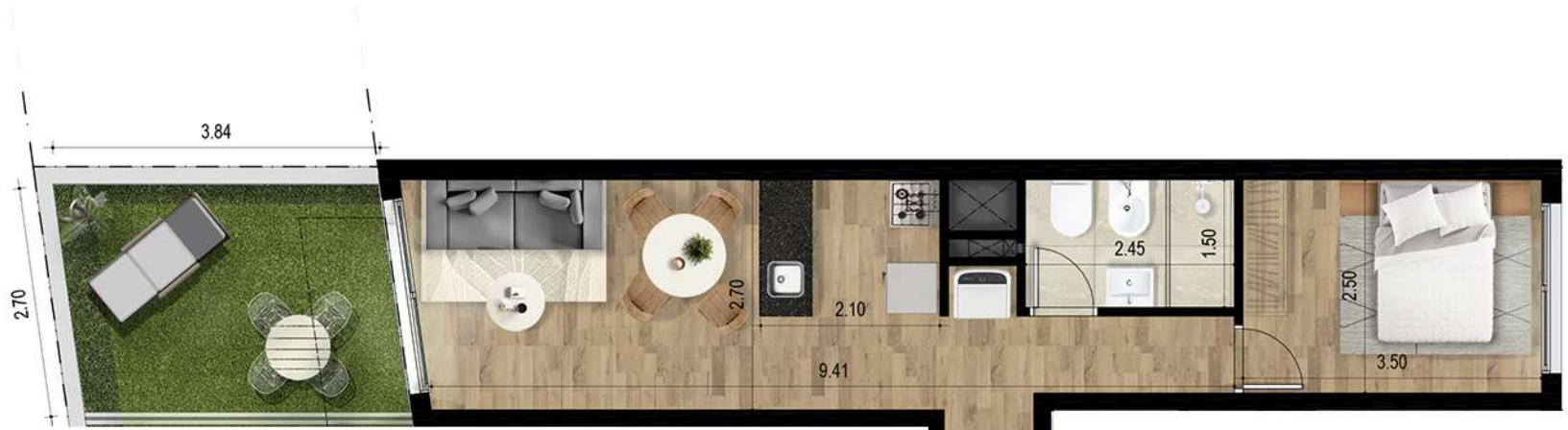
Sólo se incluye armario bajo mesada en la cocina.  
No están incluidos los armarios aéreos en cocina, ni los armarios en dormitorios.



SALTO



**PISO 1 / UNIDAD 103**



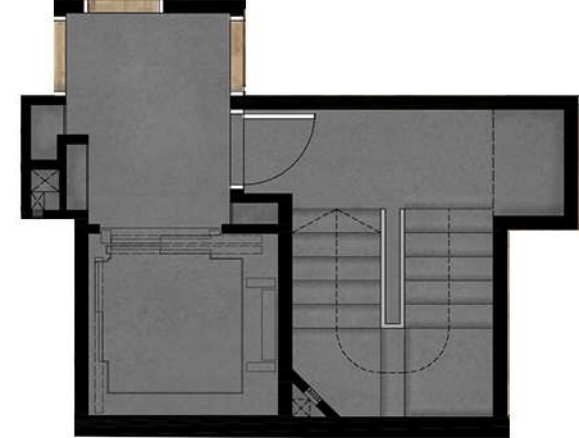
DORMS.	Á. PROPIA + Á. MUROS (m <sup>2</sup> )	TERRAZAS (m <sup>2</sup> )	Á. COMÚN (m <sup>2</sup> )	TOTAL (m <sup>2</sup> )
1	41.98	11.91	5.53	59.42

Dentro del área propia están comprendidos: la totalidad de muros exteriores, muros interiores y muros separativos de áreas comunes; los ductos ubicados dentro de la unidad y el 50% de muros separativos entre unidades.

El área común se refiere a la cuota parte de pallier correspondiente a cada unidad que accede por el mismo.

Las dimensiones y contenidos podrán sufrir variaciones de orden estético, funcional o reglamentario durante el proceso de obra, siempre que se cumpla con las normativas vigentes y sin que esto implique notificación previa. El equipamiento es de carácter ilustrativo y se representa en los gráficos únicamente a modo informativo.

Sólo se incluye armario bajo mesada en la cocina. No están incluidos los armarios aéreos en cocina, ni los armarios en dormitorios.



SALTO



PISO 2-9 / UNIDAD 201-901



DORMS.	Á. PROPIA + Á. MUROS (m <sup>2</sup> )	TERRAZAS (m <sup>2</sup> )	Á. COMÚN (m <sup>2</sup> )	TOTAL (m <sup>2</sup> )
1	38.22	3.83	5.04	47.09

Dentro del área propia están comprendidos: la totalidad de muros exteriores, muros interiores y muros separativos de áreas comunes; los ductos ubicados dentro de la unidad y el 50% de muros separativos entre unidades.

El área común se refiere a la cuota parte de pallier correspondiente a cada unidad que accede por el mismo.

Las dimensiones y contenidos podrán sufrir variaciones de orden estético, funcional o reglamentario durante el proceso de obra, siempre que se cumpla con las normativas vigentes y sin que esto implique notificación previa. El equipamiento es de carácter ilustrativo y se representa en los gráficos únicamente a modo informativo.

Sólo se incluye armario bajo mesada en la cocina.  
No están incluidos los armarios aéreos en cocina, ni los armarios en dormitorios.



SALTO



PISO 2 - 9 / UNIDAD 202 - 902



DORMS.	Á. PROPIA + Á. MUROS (m <sup>2</sup> )	TERRAZAS (m <sup>2</sup> )	Á. COMÚN (m <sup>2</sup> )	TOTAL (m <sup>2</sup> )
1	39.74	6.41	5.24	51.39

Dentro del área propia están comprendidos: la totalidad de muros exteriores, muros interiores y muros separativos de áreas comunes; los ductos ubicados dentro de la unidad y el 50% de muros separativos entre unidades.

El área común se refiere a la cuota parte de pallier correspondiente a cada unidad que accede por el mismo.

Las dimensiones y contenidos podrán sufrir variaciones de orden estético, funcional o reglamentario durante el proceso de obra, siempre que se cumpla con las normativas vigentes y sin que esto implique notificación previa. El equipamiento es de carácter ilustrativo y se representa en los gráficos únicamente a modo informativo.

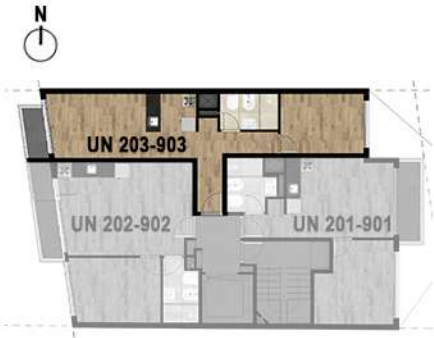
Sólo se incluye armario bajo mesada en la cocina.  
No están incluidos los armarios aéreos en cocina, ni los armarios en dormitorios.



SALTO



PISO 2 - 9 / UNIDAD 203 - 903



DORMS.	Á. PROPIA + Á. MUROS (m²)	TERRAZAS (m²)	Á. COMÚN (m²)	TOTAL (m²)
1	41.98	2.37	5.53	49.88

Dentro del área propia están comprendidos: la totalidad de muros exteriores, muros interiores y muros separativos de áreas comunes; los ductos ubicados dentro de la unidad y el 50% de muros separativos entre unidades.

El área común se refiere a la cuota parte de pallier correspondiente a cada unidad que accede por el mismo.

Las dimensiones y contenidos podrán sufrir variaciones de orden estético, funcional o reglamentario durante el proceso de obra, siempre que se cumpla con las normativas vigentes y sin que esto implique notificación previa. El equipamiento es de carácter ilustrativo y se representa en los gráficos únicamente a modo informativo.

Sólo se incluye armario bajo mesada en la cocina.  
No están incluidos los armarios aéreos en cocina, ni los armarios en dormitorios.

SALTO



**PISO 10 / UNIDAD 1001**



DORMS.	Á. PROPIA + Á. MUROS (m <sup>2</sup> )	TERRAZAS (m <sup>2</sup> )	Á. COMÚN (m <sup>2</sup> )	TOTAL (m <sup>2</sup> )
1	38.22	3.83	6.45	48.50

Dentro del área propia están comprendidos: la totalidad de muros exteriores, muros interiores y muros separativos de áreas comunes; los ductos ubicados dentro de la unidad y el 50% de muros separativos entre unidades.

El área común se refiere a la cuota parte de pallier correspondiente a cada unidad que accede por el mismo.

Las dimensiones y contenidos podrán sufrir variaciones de orden estético, funcional o reglamentario durante el proceso de obra, siempre que se cumpla con las normativas vigentes y sin que esto implique notificación previa. El equipamiento es de carácter ilustrativo y se representa en los gráficos únicamente a modo informativo.

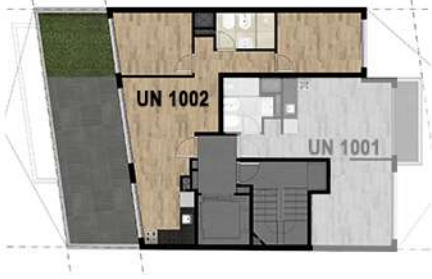
Sólo se incluye armario bajo mesada en la cocina.  
No están incluidos los armarios aéreos en cocina, ni los armarios en dormitorios.



SALTO



**PISO 10 / UNIDAD 1002**



DORMS.	Á. PROPIA + Á. MUROS (m <sup>2</sup> )	TERRAZAS (m <sup>2</sup> )	Á. COMÚN (m <sup>2</sup> )	TOTAL (m <sup>2</sup> )
2	52.23	30.05	8.81	91.09

Dentro del área propia están comprendidos: la totalidad de muros exteriores, muros interiores y muros separativos de áreas comunes; los ductos ubicados dentro de la unidad y el 50% de muros separativos entre unidades.

El área común se refiere a la cuota parte de pallier correspondiente a cada unidad que accede por el mismo.

Las dimensiones y contenidos podrán sufrir variaciones de orden estético, funcional o reglamentario durante el proceso de obra, siempre que se cumpla con las normativas vigentes y sin que esto implique notificación previa. El equipamiento es de carácter ilustrativo y se representa en los gráficos únicamente a modo informativo.

Sólo se incluye armario bajo mesada en la cocina.  
No están incluidos los armarios aéreos en cocina, ni los armarios en dormitorios.



**SALTO**



PISO AZOTEA



Dentro del área propia están comprendidos: la totalidad de muros exteriores, muros interiores y muros separativos de áreas comunes; los ductos ubicados dentro de la unidad y el 50% de muros separativos entre unidades.

El área común se refiere a la cuota parte de pallier correspondiente a cada unidad que accede por el mismo.

Las dimensiones y contenidos podrán sufrir variaciones de orden estético, funcional o reglamentario durante el proceso de obra, siempre que se cumpla con las normativas vigentes y sin que esto implique notificación previa.

El equipamiento es de carácter ilustrativo y se representa en los gráficos únicamente a modo informativo.

SALTO

